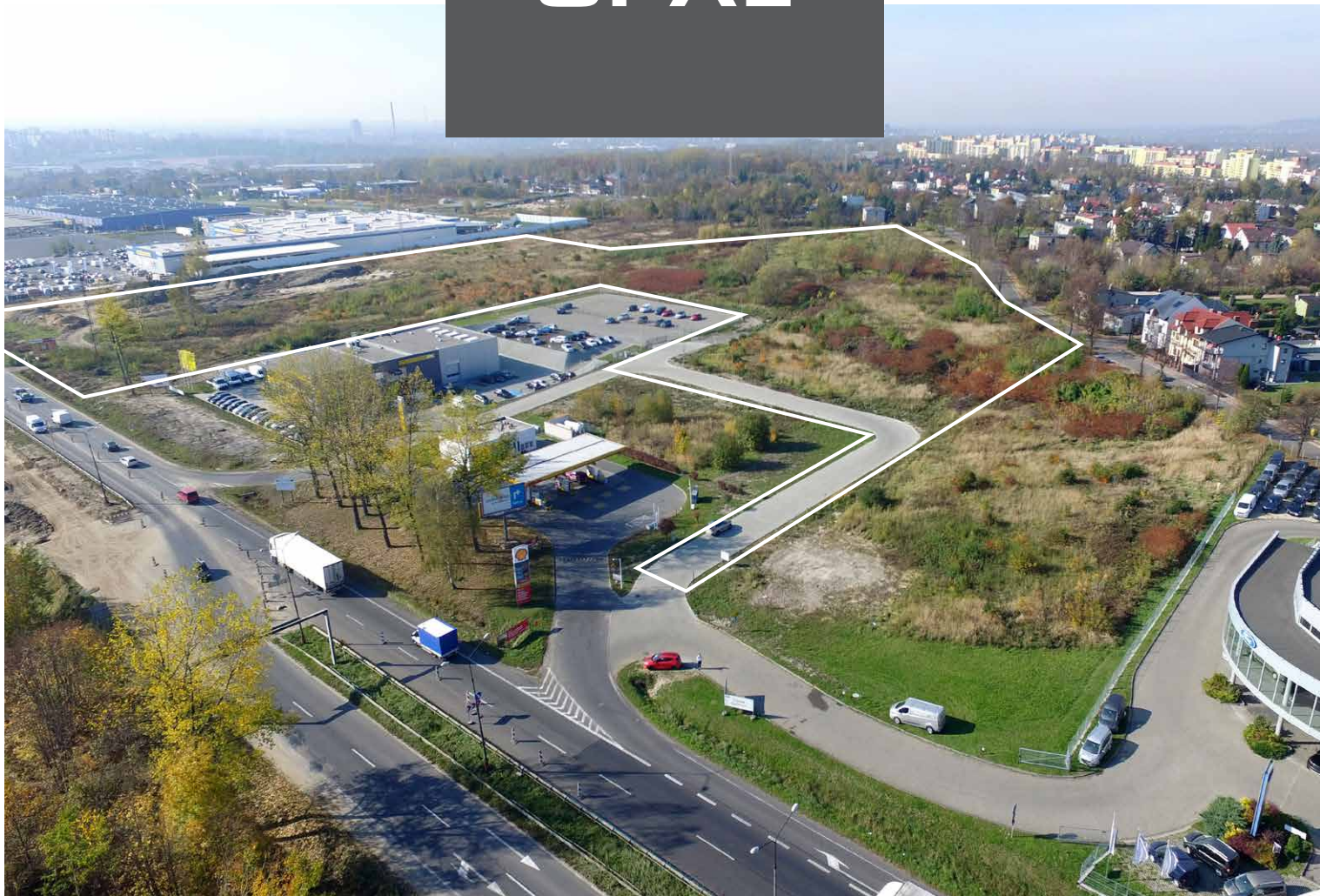


OPAL



SOSNOWIEC DK94 / LOGISTYKA

HALA A

POWIERZCHNIA GRUNTU: 16 334 m²
POWIERZCHNIA HALI: 7 500 m²
ILOŚĆ DOCKÓW: 12
ILOŚĆ MIEJSC POSTOJOWYCH DLA SAMOCHODÓW: OSOBOWYCH: 47 | CIĘŻAROWYCH: 29

HALA B

POWIERZCHNIA GRUNTU: 20 276 m²
POWIERZCHNIA HALI: 6 780 m²
ILOŚĆ DOCKÓW: 12
ILOŚĆ MIEJSC POSTOJOWYCH DLA SAMOCHODÓW: OSOBOWYCH: 211 | CIĘŻAROWYCH: 38

HALA C

POWIERZCHNIA GRUNTU: 13 221 m²
POWIERZCHNIA HALI: 4 800 m²
ILOŚĆ DOCKÓW: 10
ILOŚĆ MIEJSC POSTOJOWYCH DLA SAMOCHODÓW OSOBOWYCH: 44 | CIĘŻAROWYCH: 14

PLAN ZAGOSPODAROWANIA TERENU

PZT - PLAN ZAGOSPODAROWANIA TERENU

62 431 m²

HALA A:

7 500 m²

HALA B:

6 780 m²

HALA C:

4 800 m²



UWAGA: Rysunek przedstawia koncepcję projektowanej hali 1 i 2. Przedstawione rozwiązania mogą ulec zmianie na etapie przygotowania projektu budowlanego.



KONCEPCJA LOGISTYCZNA | WIZUALIZACJE



LOKALIZACJA

LOKALIZACJA:

Działka komercyjna z bezpośrednim zjazdem na Drogę Krajową DK 94 Katowice-Kraków. W sąsiedztwie oferowanej nieruchomości znajdują się hale Expo Silesia - jedno z najbardziej nowoczesnych centrów wystawienniczych w Polsce oraz hipermarkety Makro i Castorama. Rozwiązania drogowe zapewniają możliwości wjazdu i wyjazdu z działki w kierunku wszystkich głównych szlaków komunikacyjnych. Nieruchomość położona jest w ramach Aglomeracji Śląskiej, przez którą przebiegają główne arterie drogowe i kolejowe, łączące Polskę z trasami europejskimi. Aglomerację Śląska najlepiej określa potencjał zaludnienia obszaru wyznaczonego promieniem 100 km, który wynosi 9 milionów osób. Jest to przestrzeń o najwyższym stopniu urbanizacji i gęstości zaludnienia.

ODLEGŁOŚCI:

- centrum Katowic: ok. 14 km
- autostrada A4: 10 km
- Międzynarodowy Port Lotniczy Katowice: 26 km
- Międzynarodowy Port Lotniczy Kraków: 55 km

