

LOKALIZACJA:

Teren inwestycyjny zlokalizowany w dzielnicy Osiedle Witosa z dojazdami od ulicy Obroki. Odległość od Drogowej Trasy Średnicowej łączącej Gliwice z Katowicami to około 1.5 kilometra a od autostrady A4 Wrocław - Rzeszów około 3 kilometrów. Czyni to inwestycje atrakcyjną pod względem jej położenia. W okolicy znajdują się sklepy, biura, przystanki autobusowe, szkoły oraz tereny zielone. Dojazd do ścisłego centrum Katowic w 5 minut. Teren idealnie nadaje się dla utworzenia zarówno parków technologicznych jak i obiektów użyteczności publicznej. Na części terenu przewidziana zabudowa mieszkaniowa oraz usługowa.

ODLEGŁOŚCI:

Centrum Katowic:	5 km
Dworzec kolejowy:	5 km
DK 79:	1.5 km
Autostrada A4:	3 km
Międzynarodowe Lotnisko Katowice:	25 km
Sosnowiec:	12 km
Chorzów:	6 km
Bytom:	15 km
Gliwice:	25 km
Kraków:	65 km

LOCATION:

Investment site located in the Witosa Estate district, with road access from ul. Obroki. The Silesian Intercity Road (DTŚ), connecting Gliwice and Katowice, is about 1.5 km away, while the A4 motorway (Wrocław-Rzeszów) - about 3 km away, making the investment site highly attractive in terms of its location. In proximity - shops, offices, bus stops, schools and green areas. Road access to the very center of Katowice takes just 5 minutes. The site lends itself ideally for the establishment of technology parks and public utility facilities. Residential and commercial service developments are provided for on the part of the site.

DISTANCES:

Center of Katowice:	5 km
Railway Station:	5 km
National Road No. 79 (DK79):	1.5 km
A4 motorway:	3 km
Katowice International Airport:	25 km
Sosnowiec:	12 km
Chorzów:	6 km
Bytom:	15 km
Gliwice:	25 km
Cracow:	65 km



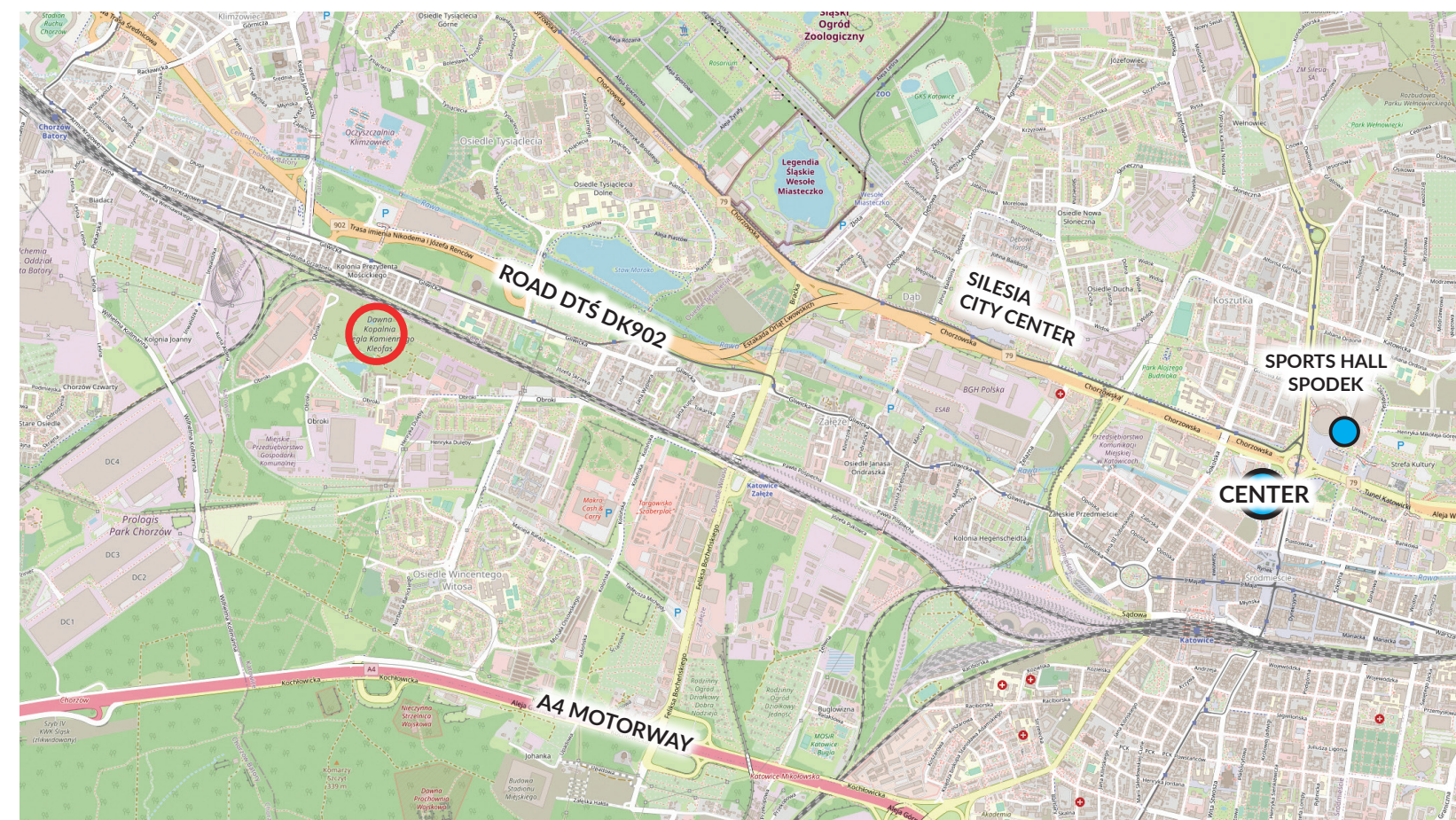
KATOWICE UL. OBROKI

TEREN INWESTYCYJNY  
PROJEKT MIESZKANIOWY

POWIERZCHNIA GRUNTU:	36 991 m <sup>2</sup>
PRZEZNACZENIE:	mieszkania
PUM:	19 784,4 m <sup>2</sup>
ILOŚĆ BUDYNKÓW:	10
LICZBA KONDYGNACJI:	4
ILOŚĆ MIESZKAŃ:	444
POWIERZCHNIA MIESZKAŃ:	28,7 - 54 m <sup>2</sup>
ŚREDNIA POWIERZCHNIA MIESZKAŃ:	44,57 m <sup>2</sup>
GARAŻ PODZIEMNY:	-1
MIEJSCA PARKINGOWE PODZIEMNE:	385
MIEJSCA POSTOJOWE NAZIEMNE:	281

INVESTMENT SITE  
RESIDENTIAL DEVELOPMENT PROJECT

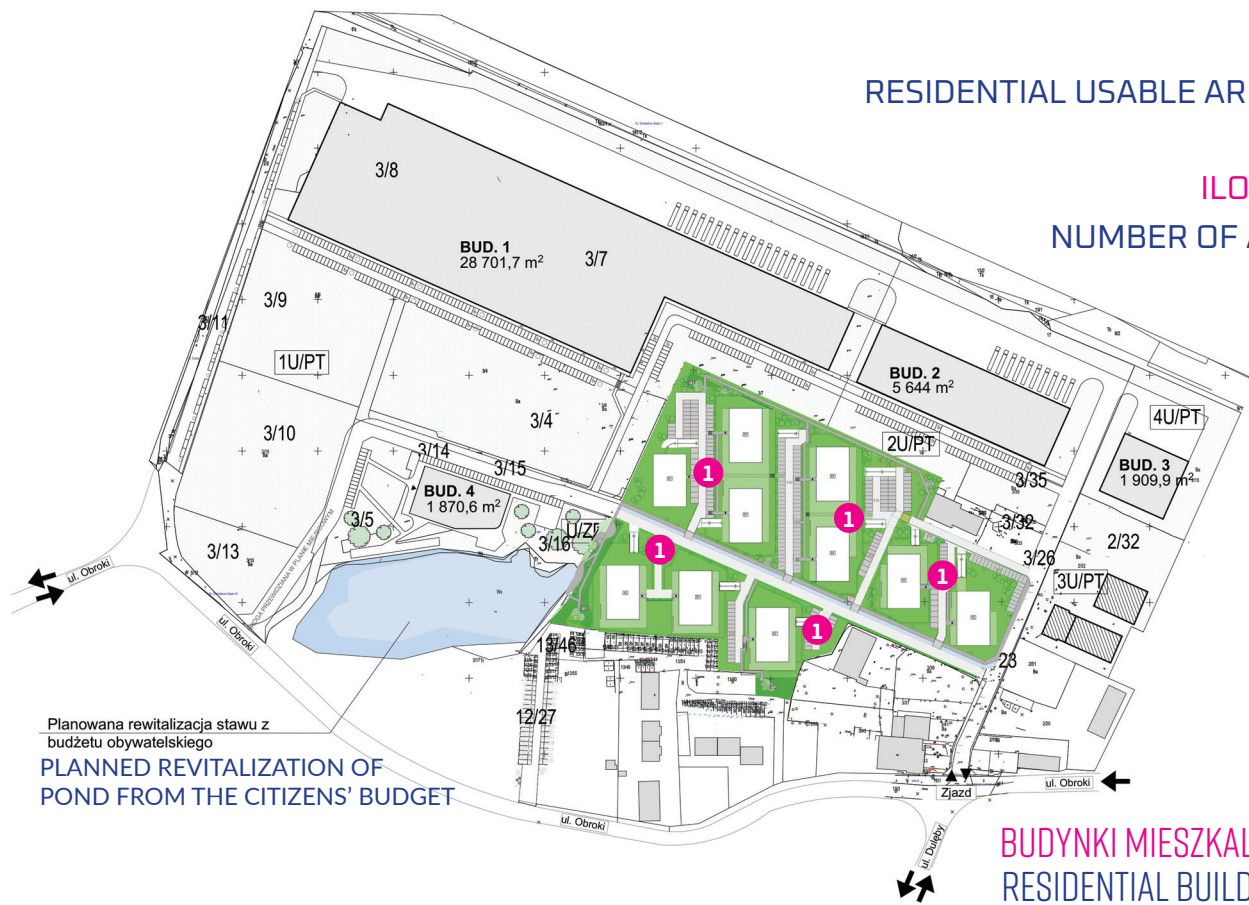
LAND SURFACE AREA:	36 991 sq. m.
INTENDED USE:	apartments
RESIDENTIAL USABLE AREA:	19 784.4 sq. m.
NUMBER OF BUILDINGS:	10
NUMBER OF FLOORS:	4
NUMBER OF APARTMENTS:	444
SIZE OF APARTMENTS:	28.7-54 sq. m.
AVERAGE SIZE OF APARTMENTS:	44.57 sq. m.
UNDERGROUND GARAGE:	-1
UNDERGROUND PARKING SPACES:	385
ABOVE-GROUND PARKING SPACES:	281





PUM: 19 784,4 m<sup>2</sup>  
RESIDENTIAL USABLE AREA: 19 784.4 sq. m.

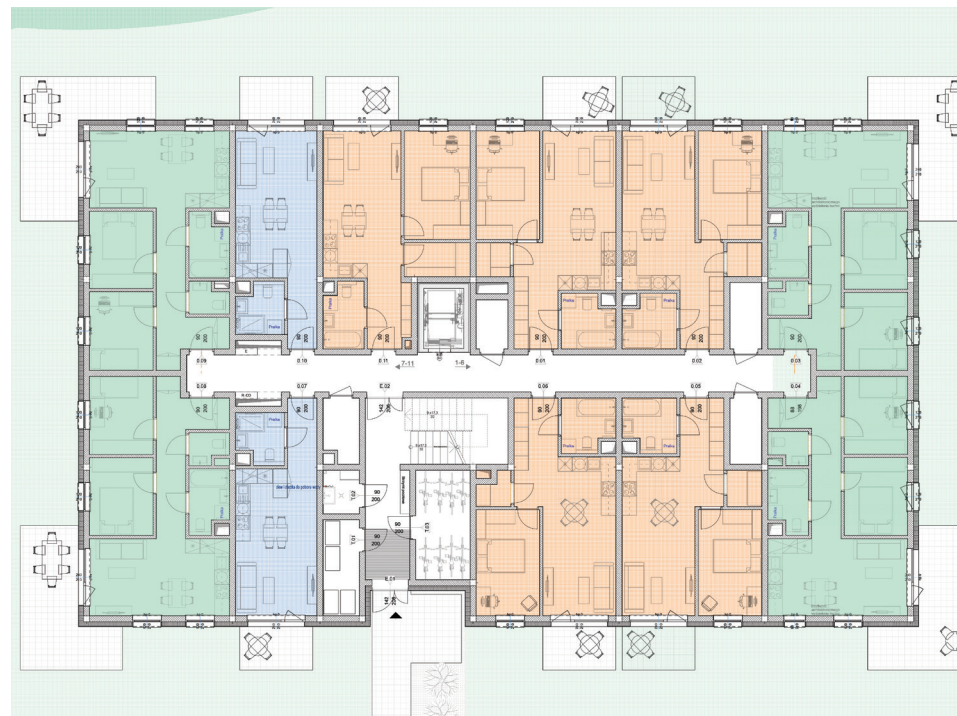
ILOŚĆ MIESZKAŃ: 444  
NUMBER OF APARTMENTS: 444



BUDYNKI MIESZKALNE  
RESIDENTIAL BUILDINGS 1

PARTER  
GROUND FLOOR

ILOŚĆ MIESZKAŃ: 11  
NUMBER OF APARTMENTS: 11



ŚREDNIA POWIERZCHNIA MIESZKAŃ: 44,57 m<sup>2</sup>  
AVERAGE SIZE OF APARTMENTS: 44.57 sq. m.

PIĘTRA 1-3  
FLOORS 1-3

ILOŚĆ MIESZKAŃ: 12  
NUMBER OF APARTMENTS: 12

ŚREDNIA POWIERZCHNIA MIESZKAŃ: 44,57 m<sup>2</sup>  
AVERAGE SIZE OF APARTMENTS: 44.57 sq. m.



PLAN ZAGOSPODAROWANIA TERENU

SITE DEVELOPMENT PLAN

