

**PL**

LOKALIZACJA:

Budynki zlokalizowane w centrum miasta z dogodnym dojazdem od Drogowej Trasy Średnicowej oraz z kierunku Gliwic i Chorzowa. W pobliżu znajdują się między innymi przystanek autobusowy, sklepy oraz przedszkole. W pobliżu zlokalizowane jest centrum handlowe Silesia City Center oraz obiekty biurowe. Dojazd do ścisłego centrum Katowic w 2 minuty. Wszystko to sprawia że nowi mieszkańcy będą cieszyć się mieszkaniem w bardzo atrakcyjnej i dobrze skomunikowanej części Katowic.

**ODLEGŁOŚCI:**

Rynek:	2 km
Dworzec kolejowy:	2 km
DK 79:	250 m
Autostrada A4:	2 km
Międzynarodowe Lotnisko Katowice:	25 km
Wesołe Miasteczko:	500 m
Sosnowiec:	8 km
Chorzów:	4 km
Bytom:	10 km
Gliwice:	22 km
Siemianowice Śl.:	7 km

**OPAL**

M A K S I M U M

**KATOWICE UL. BRACKA****PL****INWESTYCJA MIESZKANIOWA**

POWIERZCHNIA GRUNTU:	<b>38 439 m<sup>2</sup></b>
ILOŚĆ BUDYNKÓW:	<b>7</b>
ILOŚĆ MIESZKAŃ:	<b>ok. 920</b>
POWIERZCHNIA UŻYTKOWA MIESZKAŃ:	<b>ok. 45 000 m<sup>2</sup></b>
POWIERZCHNIA USŁUGOWA:	<b>ok. 2 000 m<sup>2</sup></b>
ILOŚĆ KONDYGNACJI NAZIEMNYCH:	<b>14 - 18</b>
GARAŻ:	<b>1 kondygnacja podziemna 2 kondygnacje naziemne</b>
MIEJSCA PARKINGOWE W GARAŻACH	
poziomy -1, 0, 1:	<b>1 800 - 1 850</b>
MIEJSCA POSTOJOWE NAZIEMNE:	<b>60</b>
ILOŚĆ KLATEK SCHODOWYCH:	<b>1 w każdym budynku</b>
ILOŚĆ WIND:	<b>2 w każdym budynku</b>
TYTUŁ PRAWNY :	<b>własność</b>

**ETAPY REALIZACJI****ETAP A (budynki E F G)**

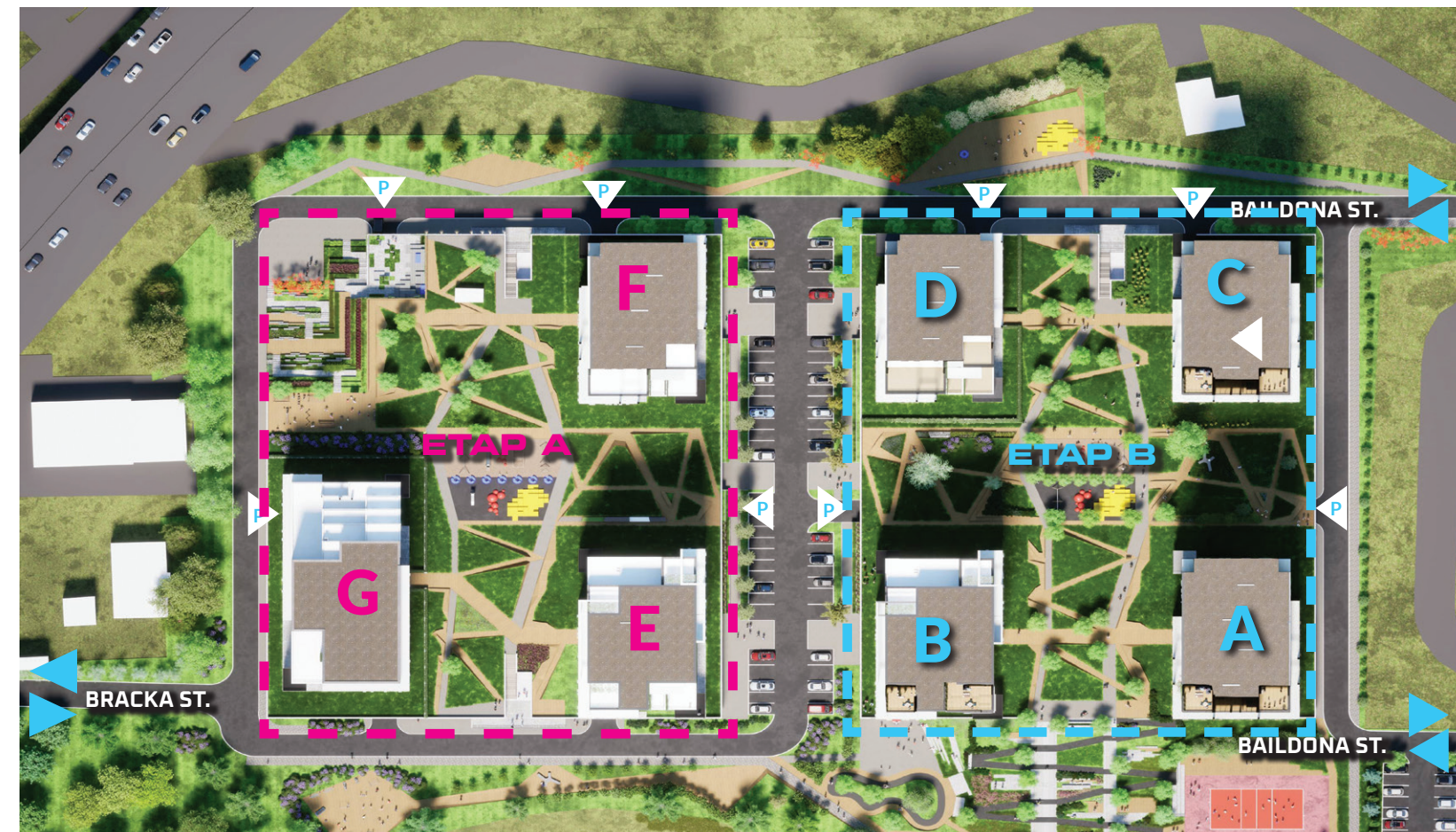
POWIERZCHNIA GRUNTU:	<b>10 350 m<sup>2</sup></b>
ILOŚĆ BUDYNKÓW:	<b>3</b>
ILOŚĆ MIESZKAŃ:	<b>360</b>
POWIERZCHNIA UŻYTKOWA MIESZKAŃ:	<b>18 216 m<sup>2</sup></b>
POWIERZCHNIA USŁUGOWA:	<b>ok. 1 650 m<sup>2</sup></b>
ŚREDNIA POWIERZCHNIA MIESZKANIA:	<b>ok. 50,6 m<sup>2</sup></b>

**ETAP B (budynki A B C D)**

POWIERZCHNIA GRUNTU:	<b>10 500 m<sup>2</sup></b>
ILOŚĆ BUDYNKÓW:	<b>4</b>
ILOŚĆ MIESZKAŃ:	<b>560</b>
POWIERZCHNIA UŻYTKOWA MIESZKAŃ:	<b>26 883 m<sup>2</sup></b>
POWIERZCHNIA USŁUGOWA:	<b>ok. 350 m<sup>2</sup></b>
ŚREDNIA POWIERZCHNIA MIESZKANIA:	<b>ok. 48,0 m<sup>2</sup></b>

**DROGI I TERENY ZIELONE**

POWIERZCHNIA GRUNTU:	<b>17 590 m<sup>2</sup></b>
----------------------	-----------------------------

**OPAL**

MAKSIMUM Sp. z o.o. Holding s.k.a. 40-858 Katowice ul. Bracka 28A tel. 888 888 188 opal.pl



PL

## BUDYNEK A C

PUM: ~ 7 300 m<sup>2</sup>  
ilość mieszkań: ~ 150  
ilość kondygnacji naziemnych: 18  
ilość kondygnacji mieszkalnych: 16  
ilość kondygnacji podziemnych: 1 (parking podziemny)  
ilość kondygnacji parkingu: 2 (kondygnacje 1 i 2)  
powierzchnie mieszkań: 26 - 70 m<sup>2</sup>

## BUDYNEK D F

PUM: ~ 6 900 m<sup>2</sup>  
ilość mieszkań: ~ 155  
ilość kondygnacji naziemnych: 18  
ilość kondygnacji mieszkalnych: 16  
ilość kondygnacji podziemnych: 1 (parking podziemny)  
ilość kondygnacji parkingu: 2 (kondygnacje 1 i 2)  
powierzchnie mieszkań: 26 - 100 m<sup>2</sup>

## BUDYNEK B E

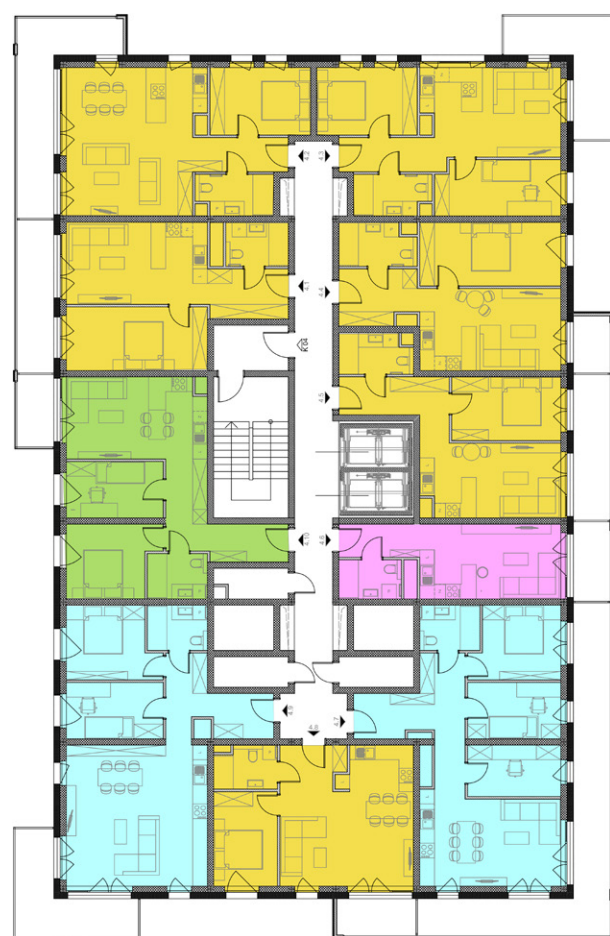
PUM: ~ 5 300 m<sup>2</sup>  
ilość mieszkań: ~ 110  
ilość kondygnacji naziemnych: 15  
ilość kondygnacji mieszkalnych: 13  
ilość kondygnacji podziemnych: 1 (parking podziemny)  
ilość kondygnacji parkingu: 2 (kondygnacje 1 i 2)  
powierzchnie mieszkań: 26 - 70 m<sup>2</sup>

## BUDYNEK G

PUM: ~ 6 000 m<sup>2</sup>  
ilość mieszkań: ~ 90  
ilość kondygnacji naziemnych: 14  
ilość kondygnacji mieszkalnych: 12  
ilość kondygnacji podziemnych: 1 (parking podziemny)  
ilość kondygnacji parkingu: 2 (kondygnacje 1 i 2)  
powierzchnie mieszkań: 26 - 100 m<sup>2</sup>



BUDYNEK A-C



BUDYNEK G

