

PL

Działka o nieregularnym kształcie częściowo porośnięta drzewami, a we fragmencie zagospodarowana jako utwardzony parking. W obrębie działki przebiegają sieci uzbrojenia terenu w tym sieć ciepłownicza, elektryczna, wodno-kanalizacyjna oraz gazowa. Działka posiada dostęp do drogi publicznej przy ulicy Alfreda. W najbliższym otoczeniu znajdują się Katowickie Centrum Onkologiczne z oddziałem geriatrycznym, centrum medyczne LUX-MED, zabudowa mieszkaniowa, park wypoczynkowy Alfreda oraz Miejski Ośrodek Sportowy „Kolejarz”. W pobliżu przebiegają drogi prowadzące do Centrum Katowic - Al. Korfantego oraz ul. Bytkowska i ul. Józefowska.

ODLEGŁOŚCI:

Centrum Katowic:	3,5 km
Dworzec kolejowy:	5 km
DK 79:	2,5 km
Autostrada A4:	5 km
Międzynarodowe Lotnisko Katowice:	25 km
Sosnowiec:	8 km
Chorzów:	6 km
Bytom:	15 km
Gliwice:	25 km
Kraków:	65 km

EN

The plot of land features an irregular shape, is partially covered with trees, in a small part being developed as a hardened car park. The site is serviced with heating, electrical, water and sewer and gas networks. The plot of land benefits from access to the public road - ul. Alfreda. In the closest vicinity there are the Katowice Oncology Center with a geriatric department, LUX-MED medical center, residential buildings, Alfreda leisure park and City Sports Center "Kolejarz". Nearby run roads leading to the center of Katowice - Al. Korfantego, ul. Bytkowska and ul. Józefowska.

DISTANCES:

Center of Katowice:	3.5 km
Railway Station:	5 km
National Road No. 79 (DK79):	2.5 km
A4 motorway:	5 km
Katowice International Airport:	25 km
Sosnowiec:	8 km
Chorzów:	6 km
Bytom:	15 km
Gliwice:	25 km
Cracow:	65 km

OPAL

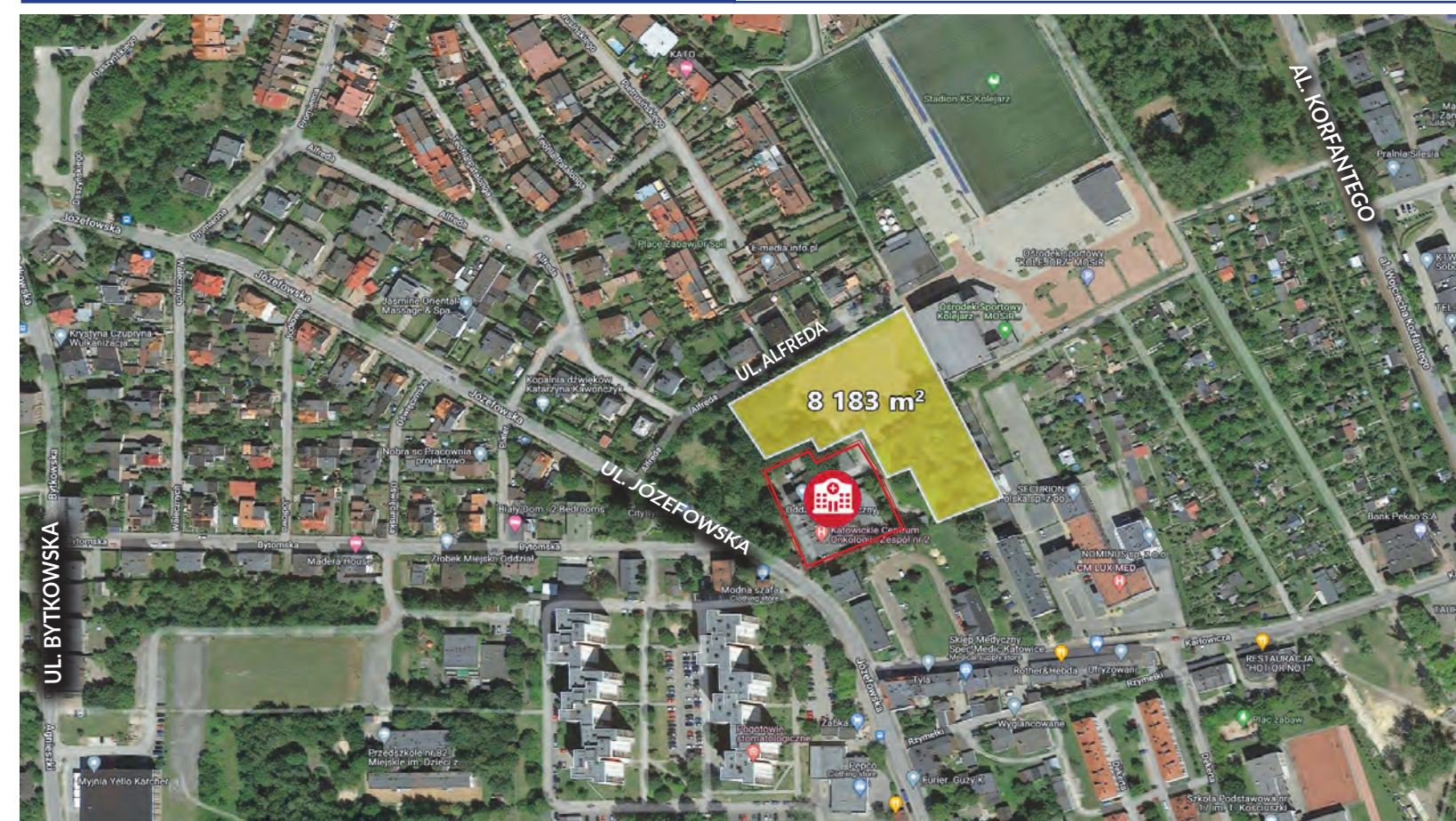
M A K S I M U M

**KATOWICE UL. ALFREDA****PL****TEREN INWESTYCYJNY
USŁUGI ZDROWOTNE**

POWIERZCHNIA GRUNTU:	8 183 m ²
PRZEZNACZENIE:	mieszkania, usługi zdrowotne
IŁOŚĆ BUDYNKÓW:	2
POWIERZCHNIA CAŁKOWITA BUDYNKU A:	4 500 m ²
POWIERZCHNIA CAŁKOWITA BUDYNKU B:	2 500 m ²
POWIERZCHNIA CAŁKOWITA ŁĄCZNIKA:	80 m ²
IŁOŚĆ KONDYGNACJI NAZIEMNYCH:	5
WINDY:	2 / 1
MIJSCA POSTOJOWE NAZIEMNE:	100
POWIERZCHNIA REKREACYJNA:	3 500 m ²

TYTUŁ PRAWNY : WŁASNOŚĆ**EN****INVESTMENT SITE
HEALTHCARE SERVICES**

LAND SURFACE AREA:	8 183 sq. m.
INTENDED USE:	apartments, healthcare services
NUMBER OF BUILDINGS:	2
TOTAL AREA OF BUILDING A:	4 500 sq. m.
TOTAL AREA OF BUILDING B:	2 500 sq. m.
TOTAL AREA OF BUILDING CONNECTOR:	80 sq. m.
NUMBER OF ABOVE-GROUND FLOORS:	5
LIFTS:	2 / 1
ABOVE-GROUND PARKING SPACES:	100
LEISURE SPACE:	3 500 sq. m.

LEGAL TITLE: OWNERSHIP**OPAL**

MAKSIMUM Sp. z o.o. Holding s.k.a.

40-858 Katowice ul. Bracka 28A

tel. 888 888 188

opal.pl



BUDYNEK A DOM SENIORALNY

Przeznaczenie:
Usługi opiekuńcze i lokale mieszkalne dla osób wymagających całodobowej opieki

Apartamenty mieszkalne: 2 500 m²

Usługi ochrony zdrowia: 2 000 m²

- gabinety ochrony zdrowia
- rehabilitacja
- apteka
- jadalnia
- pomieszczenia socjalne
- pomieszczenia sanitarne
- pomieszczenia pomocnicze

Powierzchnia całkowita: 4 500 m²

Miejsca parkingowe: 60

BUDYNEK B DOM SENIORALNY

Przeznaczenie:
Apartamenty mieszkalne dla osób niewymagających całodobowej opieki

Apartamenty mieszkalne: 2 000 m²

Usługi ochrony zdrowia: 1 000 m²

- gabinety ochrony zdrowia
- rehabilitacja
- apteka
- jadalnia
- pomieszczenia socjalne
- pomieszczenia sanitarne
- pomieszczenia pomocnicze

Powierzchnia całkowita: 3 000 m²

Miejsca parkingowe: 40

BUILDING A SENIOR RESIDENCE

Intended use:
Care services and assisted living facilities for persons requiring 24/7 care

Residential apartments: 2 500 sq. m.

Healthcare services: 2 000 sq. m.

- healthcare facilities
- rehabilitation
- pharmacy
- lunch room
- welfare facilities
- sanitary facilities
- ancillary facilities

Total area: 4 500 sq. m.

Parking spaces: 60

BUILDING B SENIOR RESIDENCE

Intended use:
Residential apartments for persons not requiring 24/7 care

Residential apartments: 2 000 sq. m.

Healthcare services: 1 000 sq. m.

- healthcare facilities
- rehabilitation
- pharmacy
- lunch room
- welfare facilities
- sanitary facilities
- ancillary facilities

Total area: 3 000 sq. m.

Parking spaces: 40

