

Teren inwestycyjny zlokalizowany w dzielnicy Osiedle Witosza z dojazdami od ulicy Obroki. Odległość od Drogowej Trasy Średnicowej łączącej Gliwice z Katowicami to około 1.5 kilometra a od autostrady A4 Wrocław - Rzeszów około 3 kilometrów. Czyni to inwestycje atrakcyjną pod względem jej położenia. W okolicy znajdują się sklepy, biura, przystanki autobusowe, szkoły oraz tereny zielone. Dojazd do ścisłego centrum Katowic w 5 minut. Teren idealnie nadaje się dla utworzenia zarówno parków technologicznych jak i obiektów użyteczności publicznej. Na części terenu przewidziana zabudowa mieszkaniowa oraz usługowa.

ODLEGŁOŚCI:

Centrum Katowic:	5 km
Dworzec kolejowy:	5 km
DK 79:	1.5 km
Autostrada A4:	3 km
Międzynarodowe Lotnisko Katowice:	25 km
Sosnowiec:	12 km
Chorzów:	6 km
Bytom:	15 km
Gliwice:	25 km
Kraków:	65 km

Investment site located in the Witosza Estate district, with road access from ul. Obroki. The Silesian Intercity Road (DTŚ), connecting Gliwice and Katowice, is about 1.5 km away, while the A4 motorway (Wrocław-Rzeszów) - about 3 km away, making the investment site highly attractive in terms of its location. In proximity - shops, offices, bus stops, schools and green areas. Road access to the very center of Katowice takes just 5 minutes. The site lends itself ideally for the establishment of technology parks and public utility facilities. Residential and commercial service developments are provided for on the part of the site.

DISTANCES:

Center of Katowice:	5 km
Railway Station:	5 km
National Road No. 79 (DK79):	1.5 km
A4 motorway:	3 km
Katowice International Airport:	25 km
Sosnowiec:	12 km
Chorzów:	6 km
Bytom:	15 km
Gliwice:	25 km
Cracow:	65 km



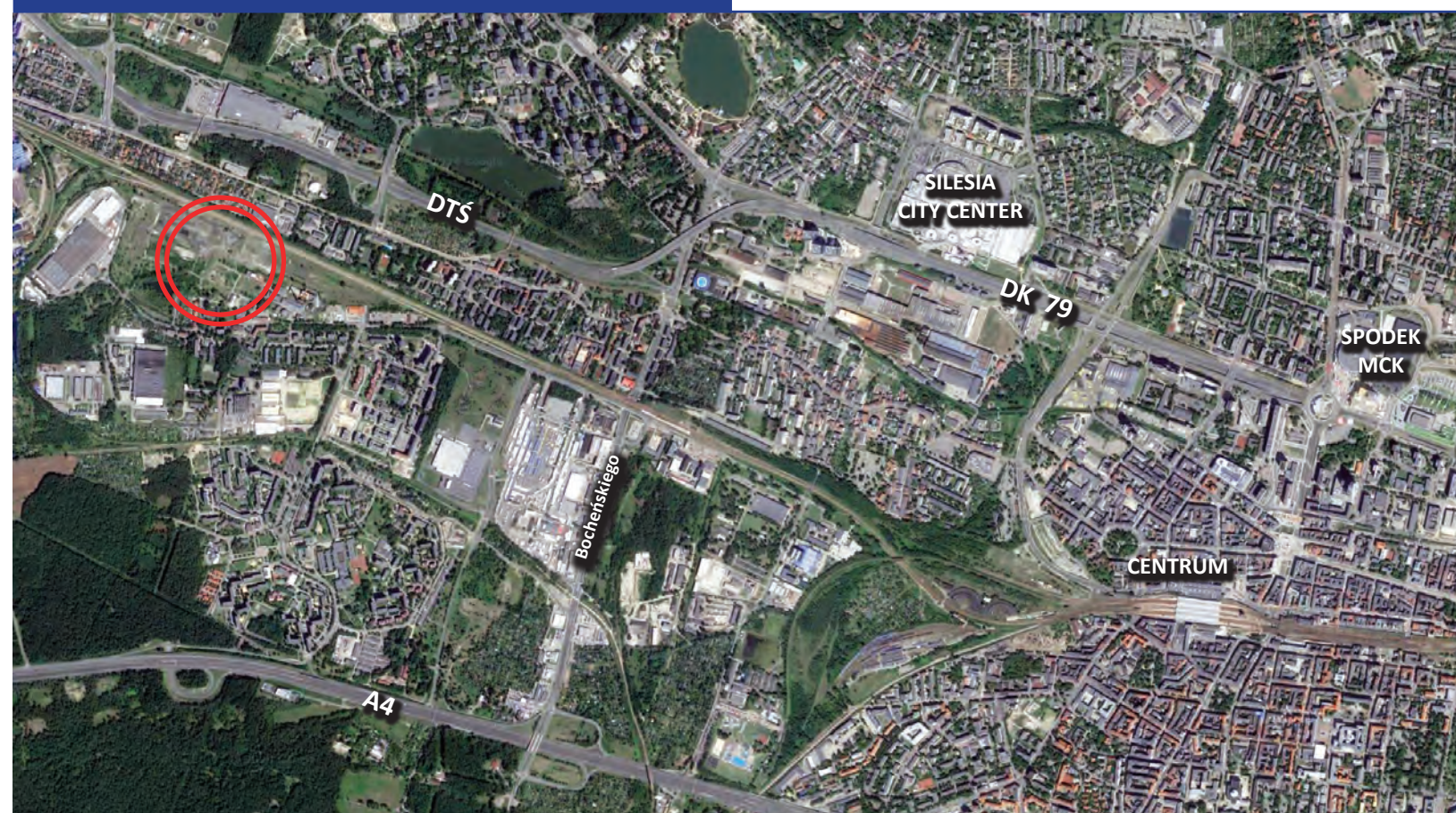
KATOWICE UL. OBROKI

**TEREN INWESTYCYJNY
PROJEKT MIESZKANIOWY**

POWIERZCHNIA GRUNTU:	36 991 m ²
PRZEZNACZENIE:	mieszkania
PUM:	19 776,40 m ²
ILOŚĆ BUDYNKÓW:	10
LICZBA KONDYGNACJI:	4
ILOŚĆ MIESZKAŃ:	444
POWIERZCHNIA MIESZKAŃ:	27,7 - 71,7 m ²
ŚREDNIA POWIERZCHNIA MIESZKAŃ:	44,54 m ²
GARAŻ PODZIEMNY:	-1
MIEJSCA PARKINGOWE PODZIEMNE:	385
MIEJSCA POSTOJOWE NAZIEMNE:	281

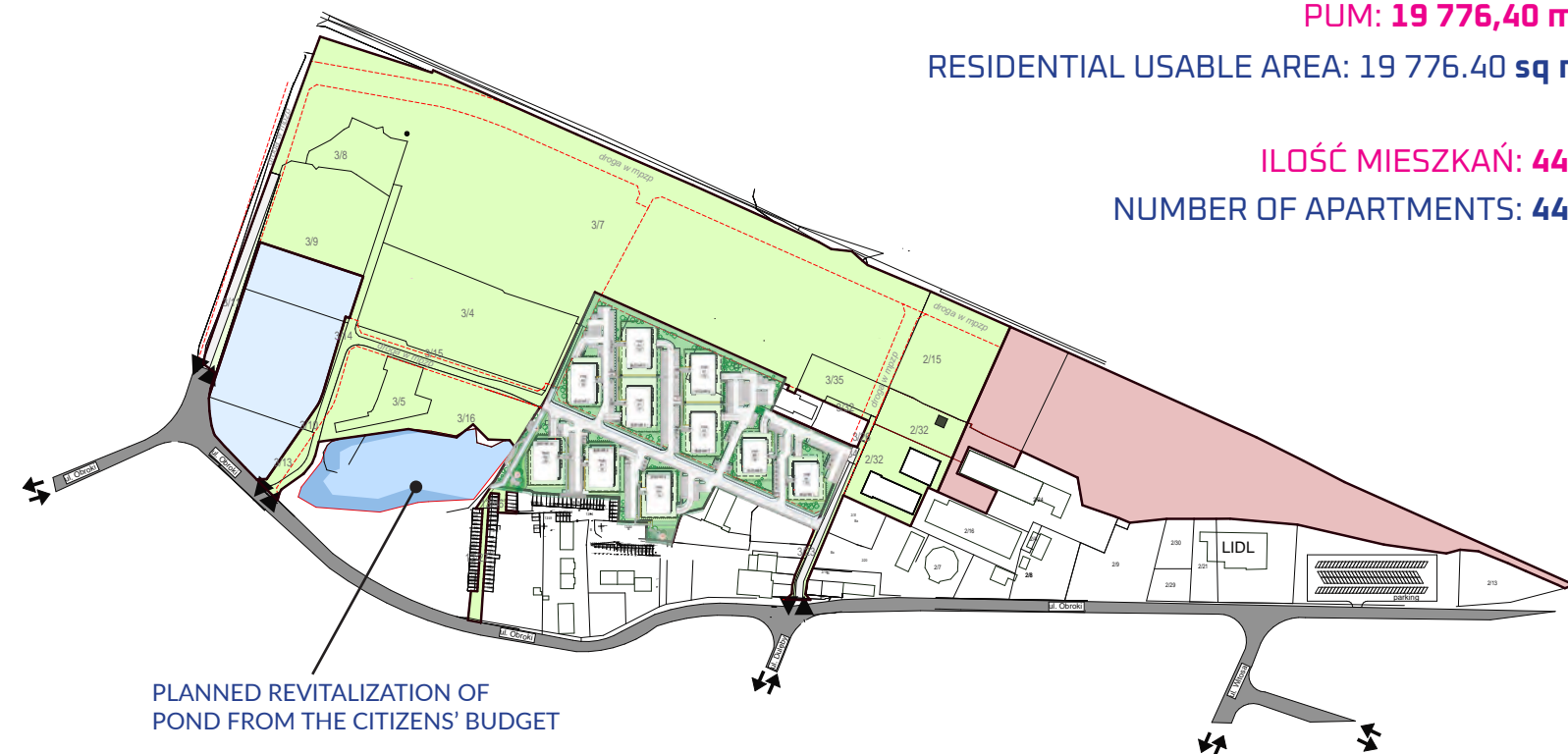
**INVESTMENT SITE
RESIDENTIAL DEVELOPMENT PROJECT**

LAND SURFACE AREA:	36 991 sq m
INTENDED USE:	apartments
RESIDENTIAL USABLE AREA:	19 776.40 sq m
NUMBER OF BUILDINGS:	10
NUMBER OF FLOORS:	4
NUMBER OF APARTMENTS:	444
SIZE OF APARTMENTS:	27.7-71.7 sq m
AVERAGE SIZE OF APARTMENTS:	44.54 sq m
UNDERGROUND GARAGE:	-1
UNDERGROUND PARKING SPACES:	385
ABOVE-GROUND PARKING SPACES:	281



PUM: **19 776,40 m²**
 RESIDENTIAL USABLE AREA: 19 776.40 sq m

ILOŚĆ MIESZKAŃ: **444**
 NUMBER OF APARTMENTS: 444



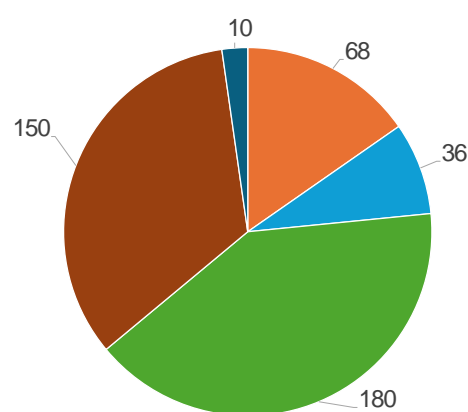
PLANNED REVITALIZATION OF POND FROM THE CITIZENS' BUDGET

PLAN ZAGOSPODAROWANIA TERENU
 SITE DEVELOPMENT PLAN



ILOŚĆ MIESZKAŃ WEDŁUG ICH WIELKOŚCI
 W INWESTYCJI

NUMBER OF APARTMENTS IN THE PROJECT
 ACCORDING TO THEIR SIZES



ilość mieszkań do 30 m²
 number of apartments of up to 30 sq m **68**

ilość mieszkań od 31 do 40 m²
 number of apartments from 31 to 40 sq m **36**

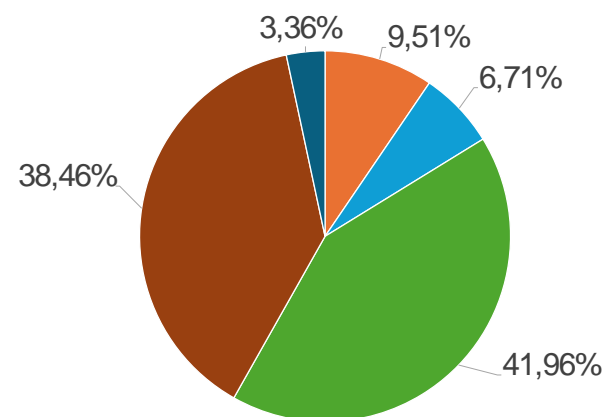
ilość mieszkań od 41 do 50 m²
 number of apartments from 41 to 50 sq m **180**

ilość mieszkań od 51 do 55 m²
 number of apartments from 51 to 55 sq m **150**

ilość mieszkań od 70 do 72 m²
 number of apartments from 70 to 72 sq m **10**

UDZIAŁ MIESZKAŃ W INWESTYCJI
 WEDŁUG ICH WIELKOŚCI

SHARE OF APARTMENTS IN THE PROJECT ACCORDING
 TO THEIR SIZES



udział mieszkań do 30 m²
 share of apartments of up to 30 sq m **9,51%**

udział mieszkań od 31 do 40 m²
 share of apartments from 31 to 40 sq m **6,71%**

udział mieszkań od 41 do 50 m²
 share of apartments from 41 to 50 sq m **41,96%**

udział mieszkań od 51 do 55 m²
 share of apartments from 51 to 55 sq m **38,46%**

udział mieszkań od 70 do 72 m²
 share of apartments from 70 to 72 sq m **3,36%**

