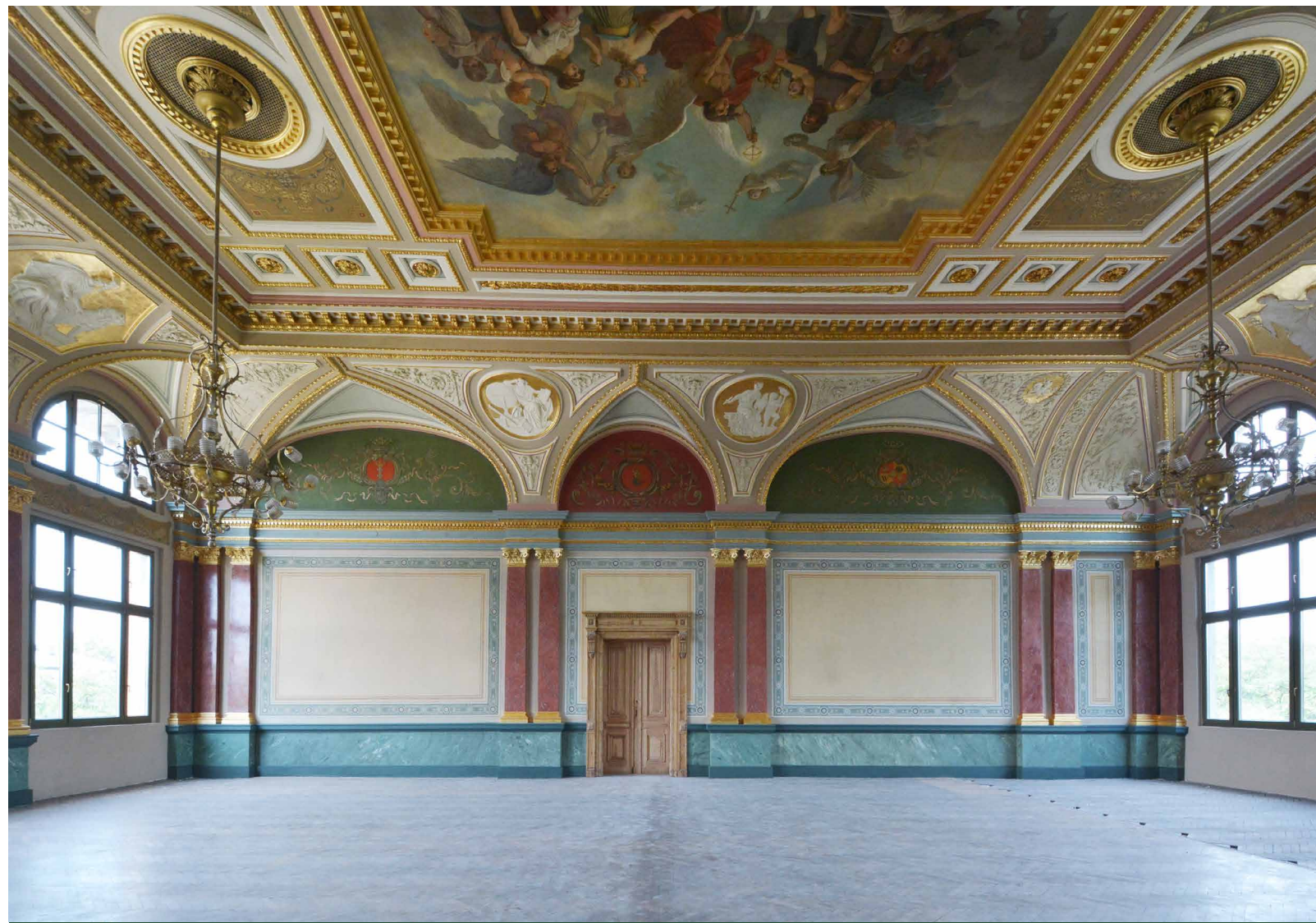
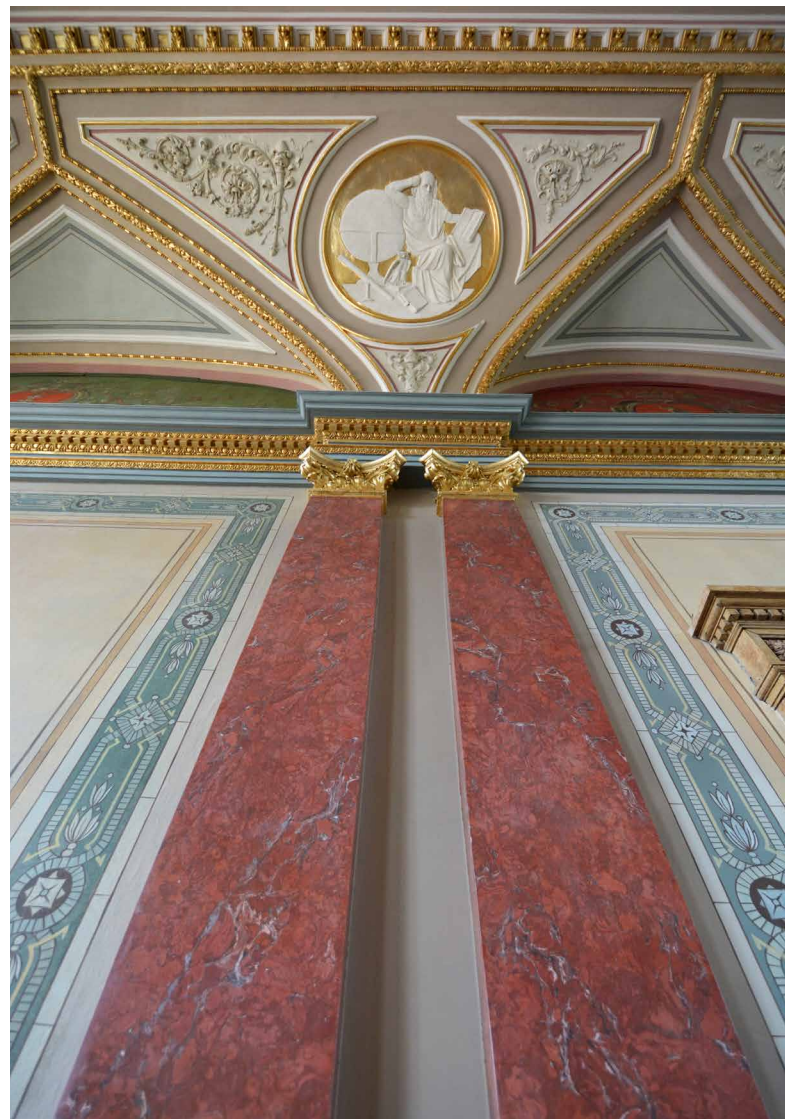


OPAL



MAKSIMUM SP. Z O.O. HOLDING S.K.A. ul. Bracka 28 A, 40-858 Katowice
tel. 888 888 188 www.opal.pl



SOSNOWIEC ŻEROMSKIEGO

SOSNOWIEC ŻEROMSKIEGO

POWIERZCHNIA GRUNTU: 5 431 m²

POWIERZCHNIA BIUROWCA: 3 809.34 m²

PRZEZNACZENIE: biura, handel, usługi

OPIS NIERUCHOMOŚCI:

Gmach dawnej Szkoły Realnej, składa się z dwóch budynków: czterokondygnacyjnego i dwukondygnacyjnego. Prestiżowy obiekt, o dużym znaczeniu historycznym, wpisany do rejestru zabytków. Nieruchomość po modernizacji, w wyniku której została dostosowana do nowej funkcji biurowo-konferencyjnej, z zachowaniem swej pierwotnej substancji zabytkowej. Po przeprowadzonej modernizacji, obiekt posiada windę, salę konferencyjną, recepcję, podjazd dla niepełnosprawnych, ogrodzenie oraz parking, a także klimatyzację i wszystkie instalacje. Na terenie nieruchomości znajduje się duży parking. Przyszli Najemcy – innowacyjne firmy z sektora biurowego, firmy z sektora nowoczesnych technologii oraz start-upy.

LOKALIZACJA:

Nieruchomość zlokalizowana jest w Sosnowcu przy ulicy Stefana Żeromskiego 3. W sąsiedztwie znajduje się – Wydział Filologiczny Uniwersytetu Śląskiego, Park Dietla wraz z obiektami sportowymi, zabudowa mieszkaniowa wielorodzinna. Dogodny dojazd komunikacją miejską – w pobliżu przystanek tramwajowy i autobusowy.

ODLEGŁOŚCI:

Centrum Sosnowca: 3 km, Autostrada A4: 12 km

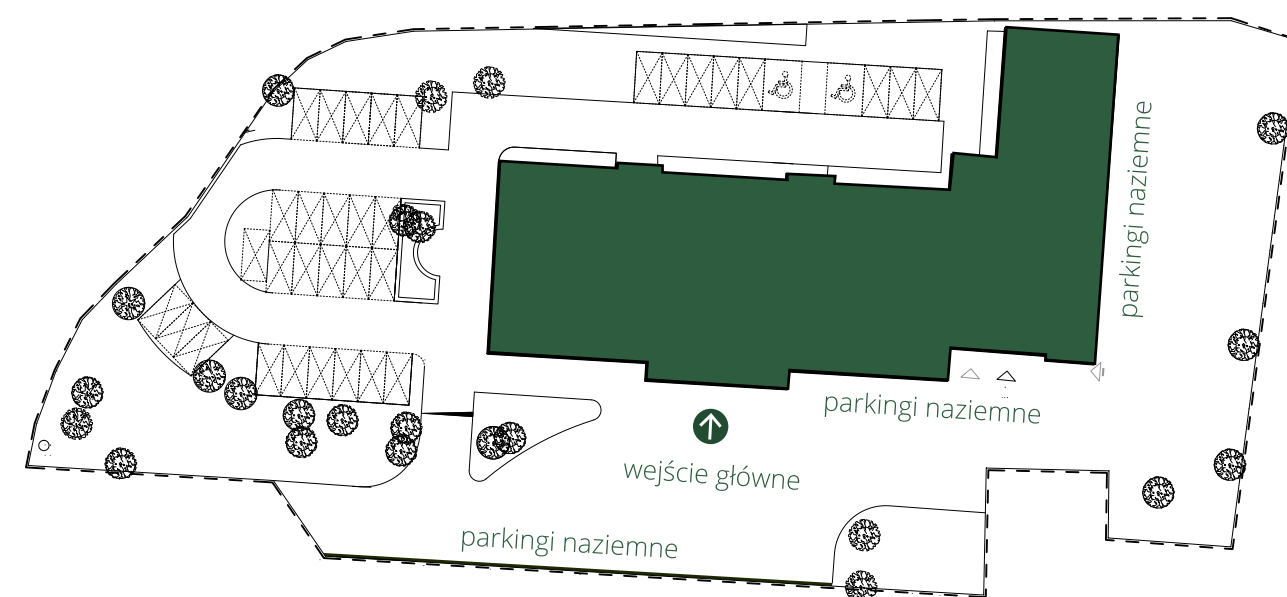
Międzynarodowy Port Lotniczy Katowice: 25 km

Międzynarodowy Port Lotniczy Kraków: 74 km

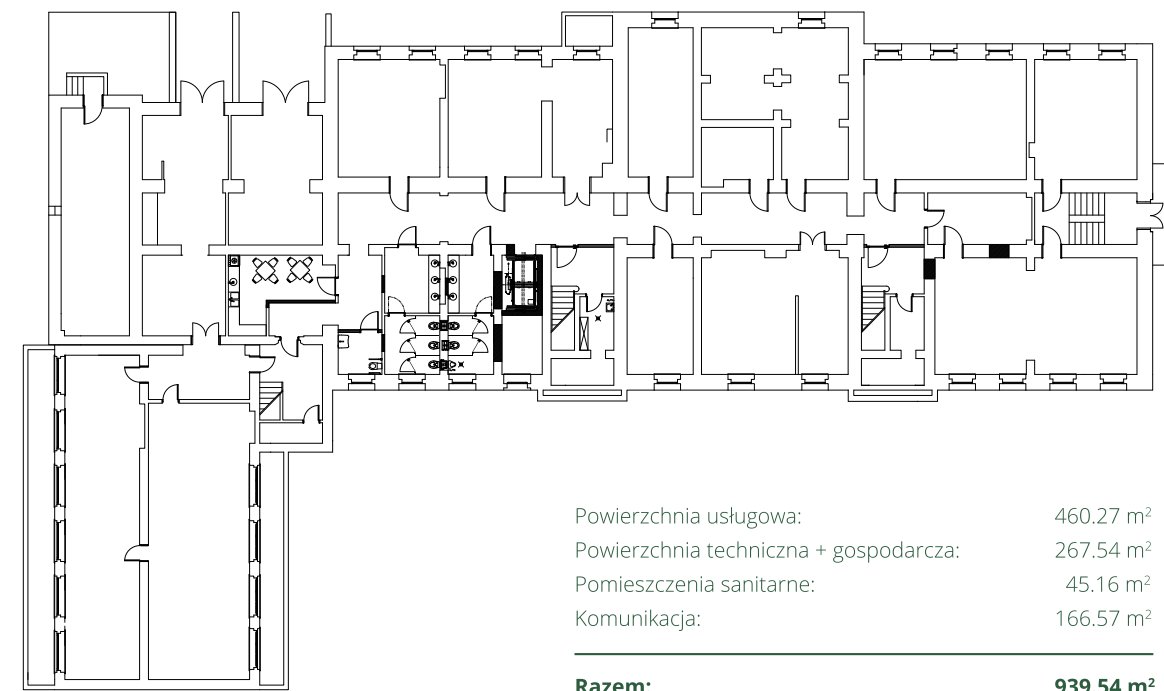
KONCEPCJA ZAGOSPODAROWANIA TERENU



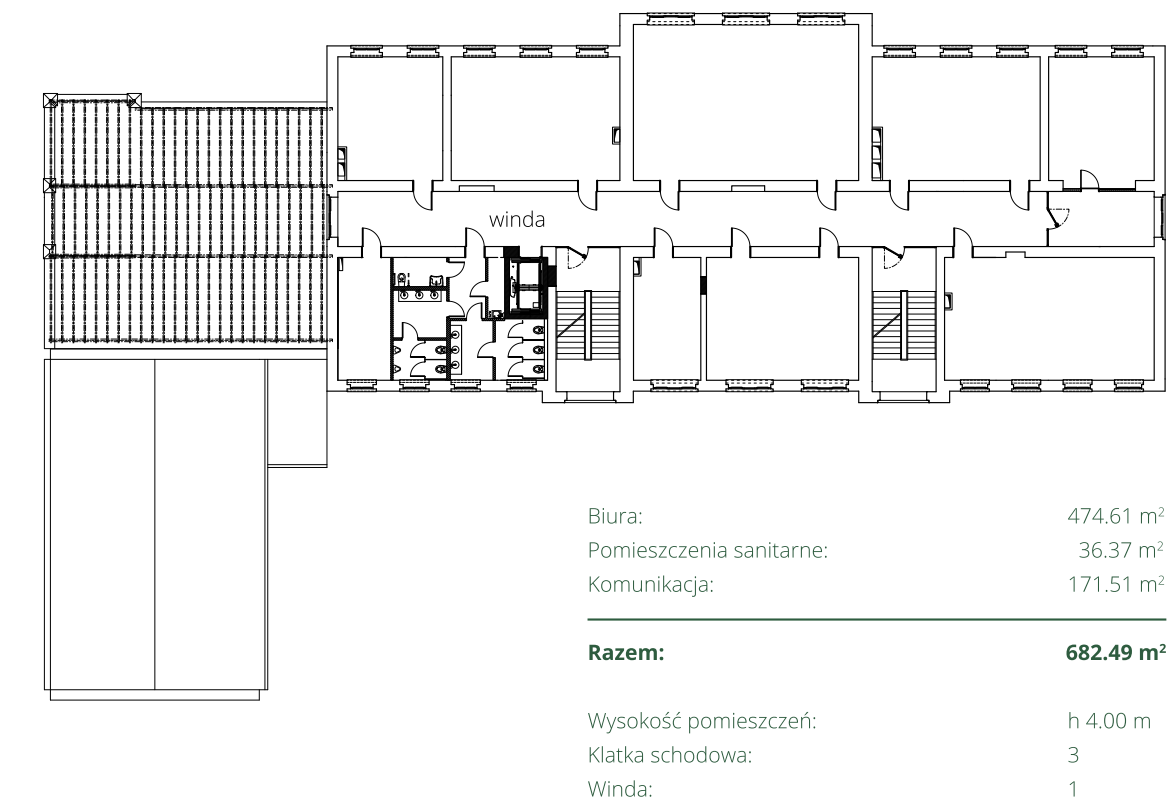
**PARKINGI
NAZIEMNE: 93**



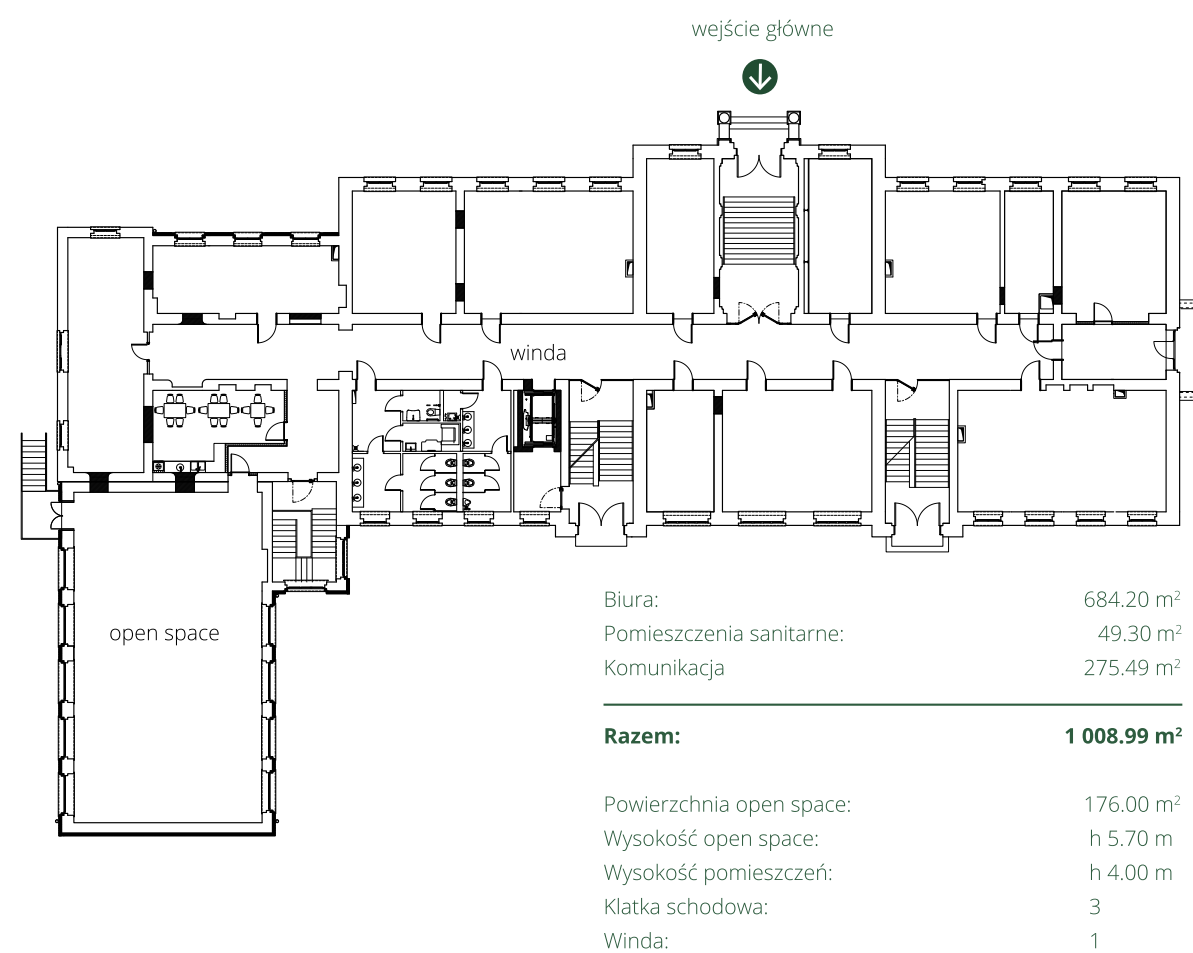
kondygnacja 1



kondygnacja 3



kondygnacja 2



kondygnacja 4

